

SOLUTION ESS POUR C&I DE PETITES TAILLE C&I ESS SOLUTION

DEYE SUMMER SÉRIE GE



Protection total

- ⦿ Détection des gaz combustibles, de la fumée et de la température
- ⦿ Système d'évacuation actif
- ⦿ Alarme incendie



Technologie intégrée

- ⦿ Technologie d'intégration EMS, onduleur hybride et BMS
- ⦿ Conception avec redondance d'alimentation
- ⦿ Prise en charge de la fonction de démarrage à froid, fonctionnement hors réseau



Protection de sécurité

- ⦿ Batteries LFP (lithium fer phosphate), modules et systèmes dotés de solutions d'extinction par aérosol



Extension flexible

- ⦿ Extension possible jusqu'à une capacité maximale de 3600 kWh (hors réseau)

5 niveaux

Protection de sécurité
extrême

≥6000

Cycles

10 ans

Garantie

70%

Fin de vie (EOL)


Modèle
GE-F60
Paramètre principal

Cell Chemistry		LiFePO ₄
Énergie par module (kWh)		5,12
Tension nominale du module (V)		51,2
Capacité du module (Ah)		100
Nombre de modules en série		12
Tension nominale du système (V)		614,4
Tension de fonctionnement du système (V)		480~700
Énergie du système (kWh)		61,44
Énergie utile du système (kWh) ^[1]		55,29
Puissance nominale DC		61,44
Charge / Décharge ^[2]	Recommandé	50
	Nominal	100
	Décharge de pointe (2 minutes, 25°C)	125
Indicateurs d' état		Jaune : Mise sous tension batterie haute tension Rouge : Alarme système batterie
Port de communication		CAN2.0/RS485
Humidité		5 % ~ 85 % HR
Altitude		≤ 2000 m
Indice IP du boîtier		IP55
Dimensions (L × P × H, mm)		783 × 1059 × 2235
Poids approximatif (kg)		1070
Méthode d' installation		Montage au sol
Température de stockage (°C)		0~35
Température de fonctionnement (°C)		-30 ~ 60 (>45 : réduction de puissance)
Profondeur de décharge recommandée		90%
Durée de vie (cycles)		≥ 6000 (25 ± 2 °C, 0.5C/0.5C, fin de vie à 70 %)
Warranty ^[3]		10 ans
Certification		UN38.3 / CB / CE / CEC / IEC 62040

1. Énergie utile en courant continu, conditions de test : DOD 90 %, charge et décharge à 0,3C à 25 °C.

L' énergie utile du système peut varier selon les paramètres de configuration.

2. Le courant est influencé par la température et le SOC.

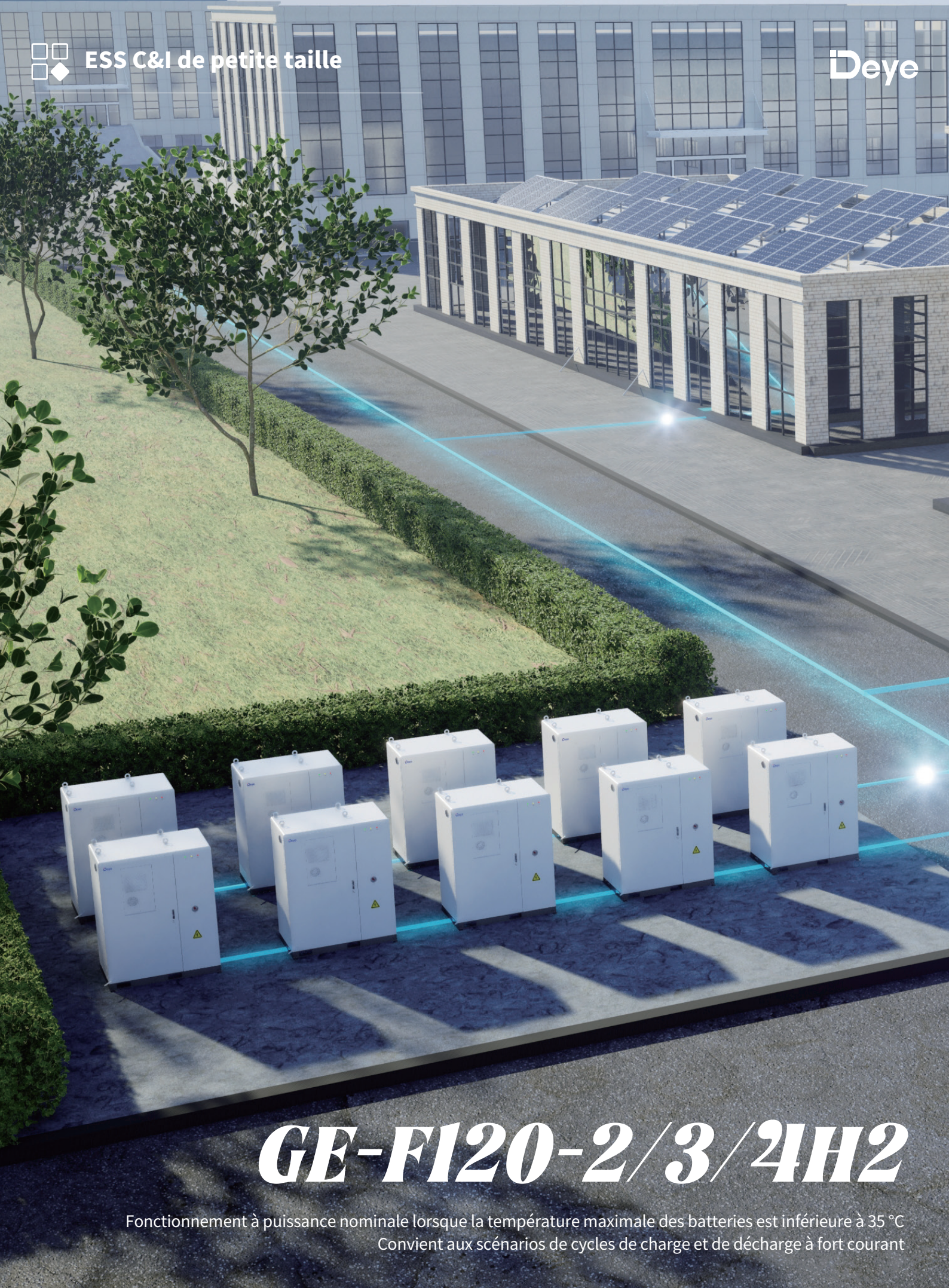
3. La garantie s' applique selon la première condition atteinte : période de garantie ou énergie cumulée.

4. Fabriqué en Chine.



ESS C&I de petite taille

Deye



GE-F120-2/3/4H2

Fonctionnement à puissance nominale lorsque la température maximale des batteries est inférieure à 35 °C
Convient aux scénarios de cycles de charge et de décharge à fort courant

Scénarios d' application typiques

Modèle	GE-F120-4H2	GE-F120-3H2	GE-F120-2H2
Spécifications système			
Puissance nominale de sortie / Puissance UPS (W)	30000	40000	50000
Fréquence et tension de sortie AC	50 / 60 Hz ; 220 / 380, 230 / 400 Vac		
Type de réseau	3L / N / PE		
Nombre de systèmes en parallèle (hors réseau)	10		
Configuration énergétique (kWh)	122,8		
Dimensions (L × P × H, mm)	1780 × 1056 × 2480 mm		
Poids approximatif (kg)	2090		
Courant nominal de sortie AC (A)	45	60	75,8
Tension de fonctionnement des batteries (V)	500 ~ 700		
Max. Rendement énergétique max. (RTE)	89%		
Technologie de batterie	LiFePO4		
Indice IP du boîtier	IP55		
Méthode d' installation	Montage au sol		
Température de stockage (°C)	0 ~ 35		
Température de fonctionnement (°C)	-20 ~ 50 (>45 : réduction de puissance)		
Garantie	10 ans		
Spécifications techniques de l' onduleur			
Max. Puissance d'entrée PV maximale (W)	39000	52000	65000
Max. Courant d' entrée PV (A)	36+36+36	36+36+36+36	36+36+36+36
Tension d'entrée PV nominale (V)	600		
Tension de démarrage DC (Vdc)	180		
Plage de tension MPPT (V)	150-850		
Max. Courant de court-circuit PV (A)	55+55+55	55+55+55+55	55+55+55+55
Nombre de MPPT	3	4	4
Puissance de pointe (hors réseau)	1,5 fois la puissance nominale pendant 10 s		
Facteur de puissance	0.8 en avance - 0.8 en retard		
Distorsion harmonique totale (THD)	<3 %		
Courant d'injection DC (mA)	<0.5 % In		
Affichage	LCD		
Plage de température de fonctionnement (°C)	-20 ~ 50 (>45 : réduction de puissance)		
Humidité relative	15% ~ 85% (sans condensation)		
Dimensions (L × P × H, mm)	527 × 294 × 588 mm		
Communication de l' onduleur	CAN, RS485, WIFI, ETH		
Réglementation réseau	VDE 4105, IEC 61727 / 62116, VDE 0126, AS 4777.2, CEI 0-21, EN 50549-1, G98, G99, C10-11, UNE 217002, NBR 16149 / NBR 16150		
Max. Rendement max.	97,6%		
Rendement MPPT	99,9%		
Spécifications techniques de la batterie			
Tension nominale du module batterie (V)	51,2		
Énergie du module batterie (kWh)	5,12		
Communication RS485	CAN		
Dimensions du module batterie (L × P × H mm)	440 × 570 × 588 mm		
Poids du module batterie (kg)	44		
Durée de vie (cycles)	≥ 6000 (25 °C ±2 °C, 0.5C/0.5C, 90 % DOD, 70 % de capacité restante)		
Certifications du module batterie	UN38.3, IEC 62619, IEC 61000		

Petites installations commerciales et industrielles

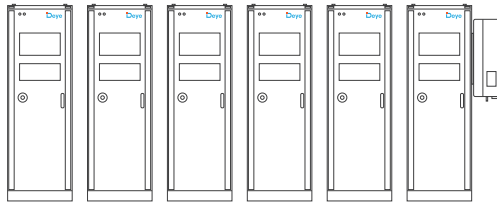
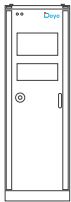
Ferme

Centre commercial ou magasin

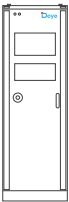
Usine



Extension produit

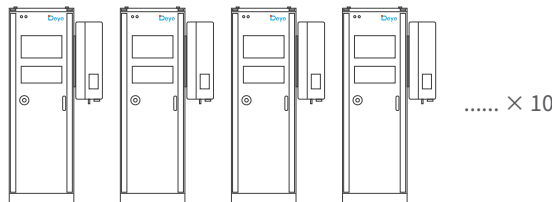


6 × F60 + onduleur 50 kW
 Jusqu' à 6 unités connectées
 en parallèle DC
 Jusqu' à : 50 kW / 360 kWh



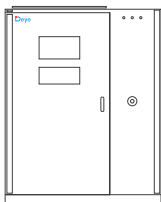
(6 × F60 + onduleur 50 kW) × 10
 Jusqu' à 10 groupes en parallèle AC
 Jusqu' à : 500 kW / 3600 kWh

..... × 10



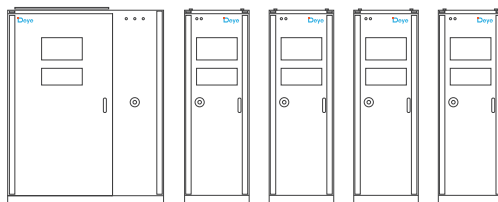
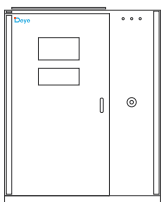
(F60 + onduleur 50 kW) × 10
 Jusqu' à 10 groupes en parallèle AC
 Jusqu' à : 500 kW / 600 kWh

..... × 10

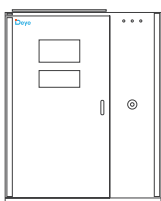


10 × F120
 Onduleur 30 kW / 50 kW sélectionnable
 Jusqu' à : 500 kW / 1200 kWh

..... × 10



F120 + 4 × F60
 Extension DC combinée 1 + 4
 Jusqu' à : 50 kW / 360 kWh



(F120 + 4 × F60) × 10
 Jusqu' à 10 groupes en parallèle AC
 Jusqu' à : 500 kW / 3600 kWh

..... × 10



Prise en charge de la mise en service, de l' acquisition de données, de la surveillance, de l' exploitation et de la maintenance centralisées, ainsi que du service après-vente pour toutes les centrales d' énergie renouvelable.

Grâce à la plateforme Deye Smart Cloud basée sur le big data, toutes les centrales sont gérées de manière transparente, ce qui maximise leur valeur.

CONNECTER, SURVEILLER, CONTRÔLER

Intégration transparente avec les appareils Deye pour une expérience énergétique plus intelligente et efficace.

- Interface conviviale simplifiant les réglages complexes
- Hiérarchie claire des menus, informations clés accessibles instantanément

